

Эргономичные детские столы-парты «Ergo-Desk»



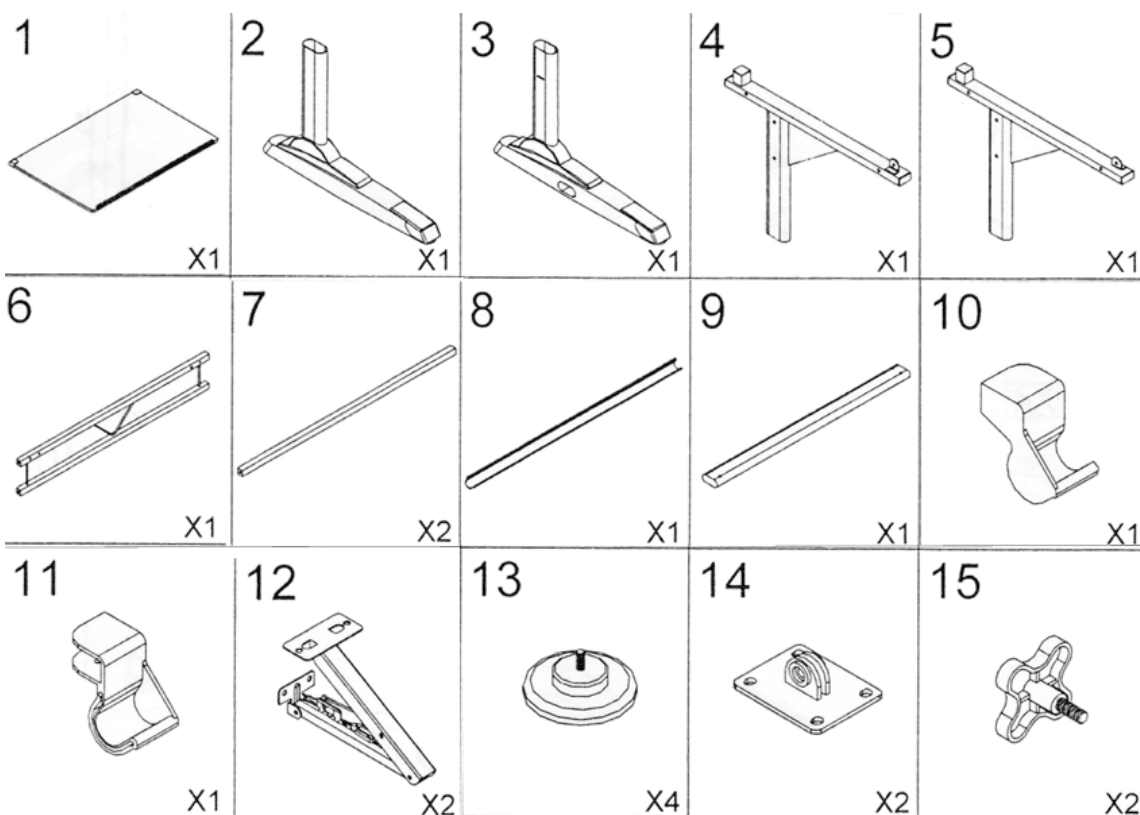
Инструкция по сборке


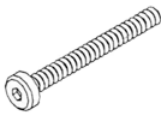



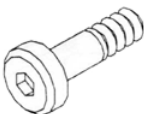


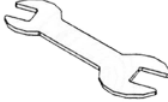
Спасибо за выбор эргономичного детского компьютерного стола-парты Ergo-Desk.

Данная инструкция предназначена для того, чтобы помочь Вам правильно собрать парту и избежать преждевременной поломки.

Пожалуйста, внимательно ознакомьтесь с инструкцией по сборке.

После вскрытия упаковки проверьте наличие в комплекте следующих частей:



<p>A</p> 	<p>B</p> 	<p>C</p> 	<p>D</p> 	<p>E</p> 
M6X40 X4	M6X55 X4	M6X45 X4	M6X12 X16	M4X12 X2
<p>F</p> 	<p>G</p> 			
M6X20 X2	M6X20 X2			

Инструкция по сборке

