

Компьютерное эргономичное кресло Duorest Quantum

Руководство пользователя

Спасибо за выбор компьютерного ортопедического кресла Duorest Quantum. Duorest заботится о Вашем здоровье!

Данная инструкция предназначена для того, чтобы помочь Вам правильно эксплуатировать кресло, избежать преждевременной поломки или несчастных случаев. **Пожалуйста, внимательно прочтите инструкцию пользователя.**

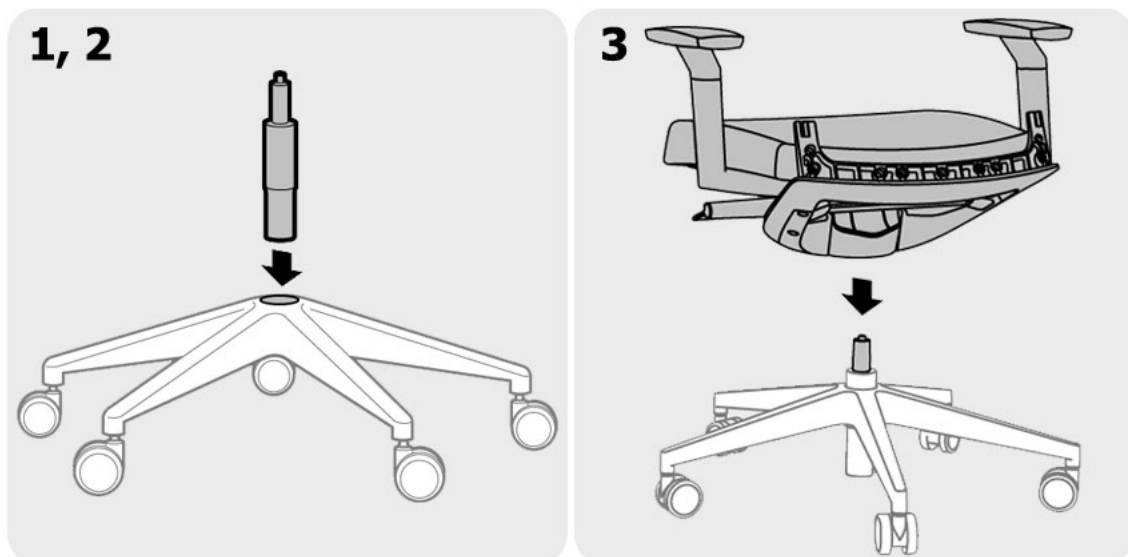
Внимание!

- 1. Не вставляйте на кресло ногами!**
- 2. Не прикладывайте больших усилий к механизмам регулировки кресла.**
- 3. Помните, что кресло рассчитано только на одного человека!**
- 4. Не используйте кресло на скользком полу или неровной бугристой поверхности.**
- 5. Кресло не рассчитано на использование на открытом воздухе, в том числе на длительное воздействие солнечного света или в условиях повышенной влажности.**
- 6. Не оставляйте с детьми без присмотра!**
- 7. Не отклоняйтесь в кресле до уровня, когда передние колеса отрываются от пола!**
- 8. При отклонении кресла назад не прилагайте дополнительных усилий, отрегулируйте жесткость качания под свой вес.**
- 9. Не садитесь и не вставляйте ногами на подлокотники!**
- 10. Не пробуйте разрезать каучуковые соединители при помощи острых предметов и инструментов!**
- 11. Не поднимайте кресло только за один подголовник или за подлокотники!**

После вскрытия упаковки проверьте наличие в комплекте данных частей:



Инструкция по сборке





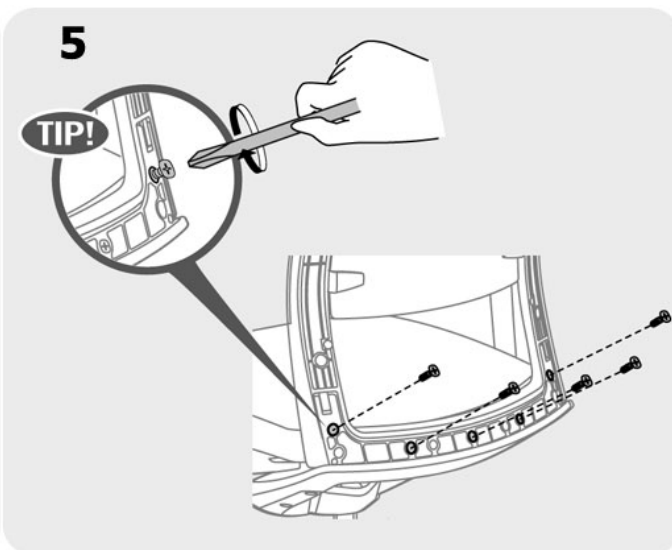
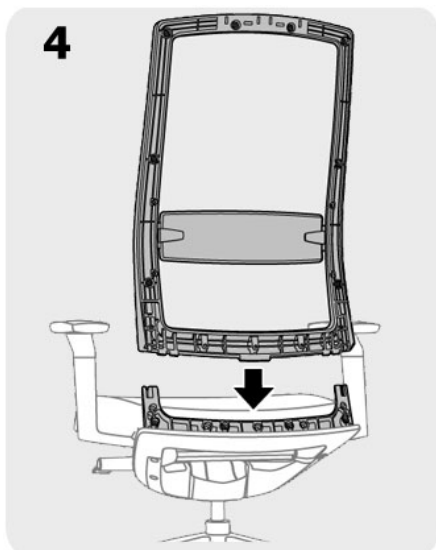
DUOREST®

Quantum

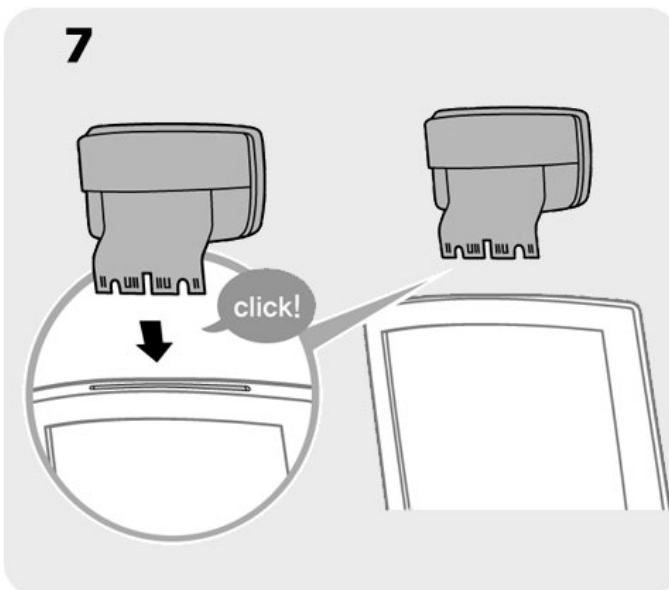
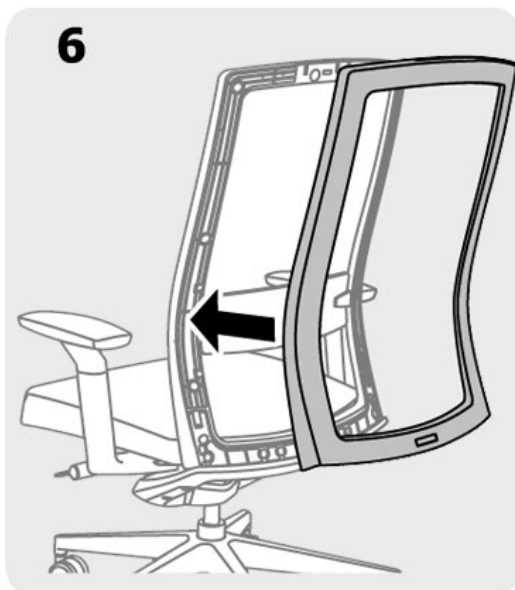
www.falto.ru

FALTO.ru

EAC



1. Поставьте крестовину на пол.
2. Вставьте цилиндр газ-патрона в соответствующее отверстие в центре крестовины.
3. Установите сиденье на газ-патрон, соединенный с крестовиной.
4. Прикрепите спинку к основанию сиденья.
5. При помощи монтажных винтов закрепите спинку.
6. Закрепите рамку спинки кресла.
7. Вставьте подголовник до щелчка.
8. Проверьте работоспособность кресла.





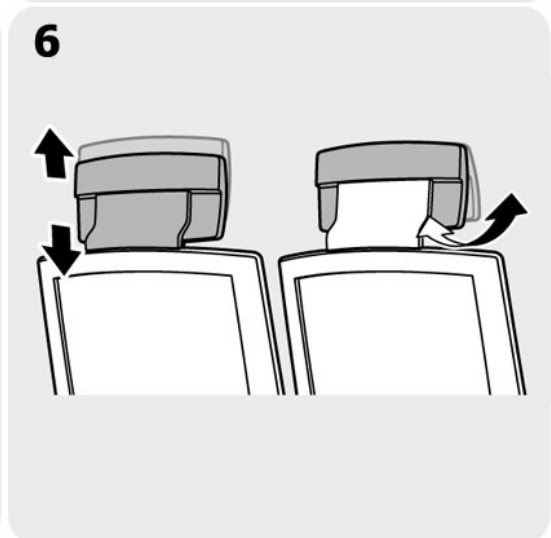
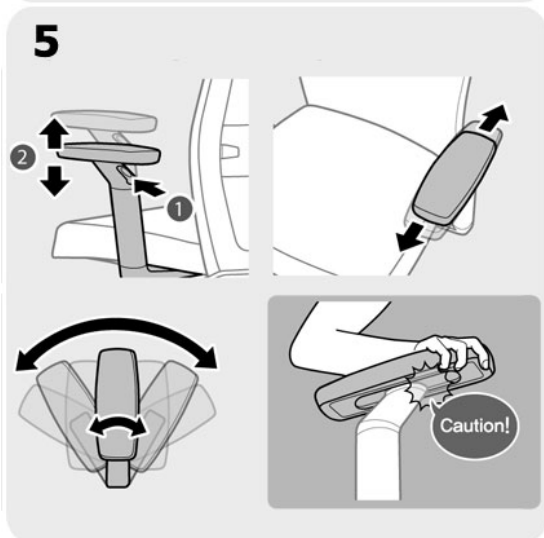
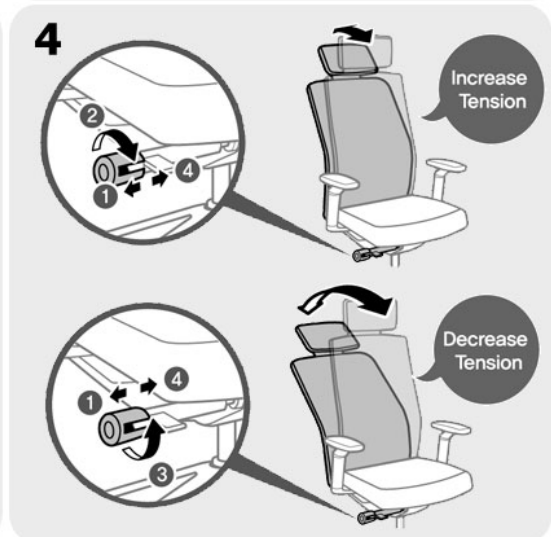
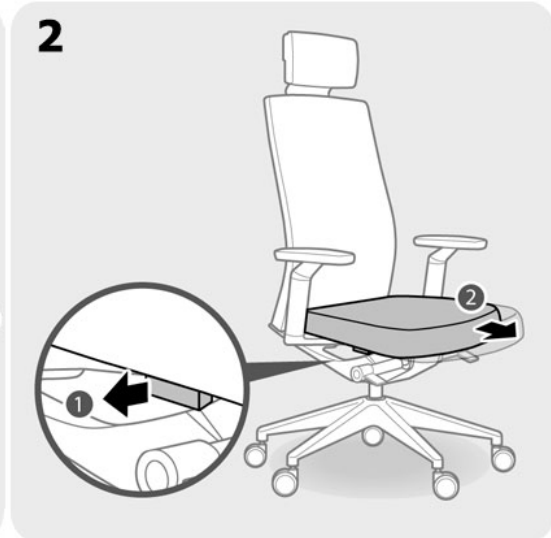
DUOREST[®]
Quantum

www.falto.ru

FALTO.ru

EAC

Инструкции



1. Регулировка кресла по высоте.
2. Настройка глубины сиденья.
3. Регулировка и фиксация наклона кресла.
4. Регулировка натяжения поясничной поддержки.
5. Регулировка жесткости качания.
6. Настройка подлокотников по высоте.
7. Регулировка подголовника.
8. Регулировка поясничной поддержки.
9. Габариты кресла.

