

Детское ортопедическое кресло DuoFlex Junior KEI Mesh

Руководство пользователя

Спасибо за выбор ортопедического детского кресла DuoFlex Junior KEI Mesh. Обеспечение правильной осанки – залог крепкого здоровья ребёнка.

Данная инструкция предназначена для того, чтобы помочь Вам правильно эксплуатировать кресло, избежать преждевременной поломки или несчастных случаев. **Пожалуйста, внимательно прочтите инструкцию пользователя.**

Внимание!

- 1. Не позволяйте ребенку вставать на кресло ногами.**
- 2. Не прикладывайте больших усилий к механизмам регулировки кресла.**
- 3. Помните, что кресло рассчитано только на одного человека!**
- 4. Не используйте кресло на скользком полу или неровной бугристой поверхности**
- 5. Проследите, чтобы ребенок не отклонялся в кресле до уровня, когда передние колеса отрываются от пола!**
- 6. Не позволяйте ребенку вставать всем весом на подножку!**
- 7. При опоре на спинку кресла не прикладывайте чрезмерных усилий, отрегулируйте нужное положение спинки с помощью регуляторов.**
- 8. Кресло не рассчитано на использование на открытом воздухе, в том числе на длительное воздействие солнечного света или в условиях повышенной влажности.**
- 9. Не пробуйте разрезать каучуковые соединители при помощи острых предметов и инструментов!**

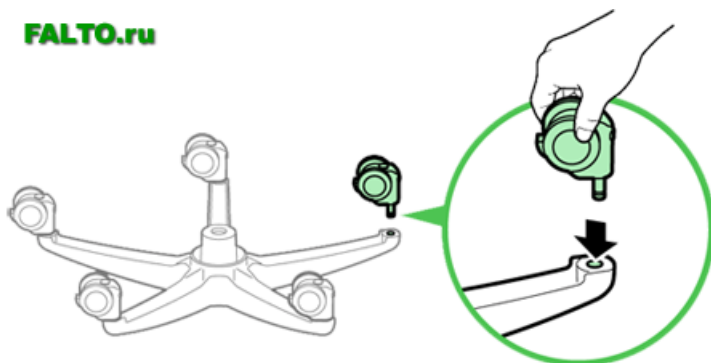


После вскрытия упаковки проверьте наличие в комплекте данных частей:

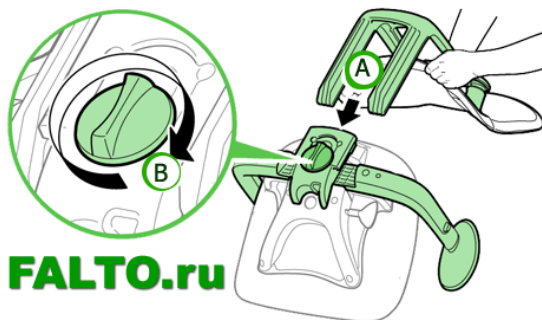


Инструкция по сборке

FALTO.ru

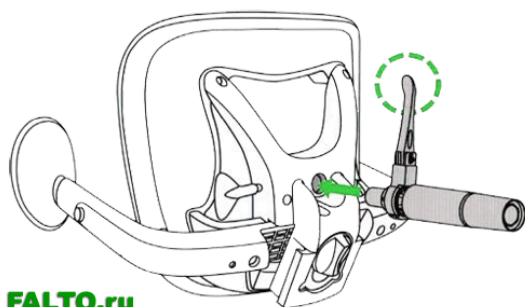


1. Установите колеса на крестовину.



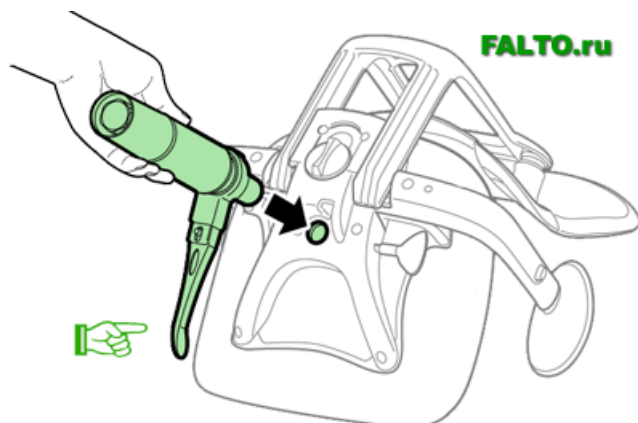
2. Установите крепления спинки кресла в пазы на нижней стороне сиденья и затяните ручку под сиденьем по часовой стрелке таким образом, чтобы спинка и сиденье были надежно закреплены.

FALTO.ru



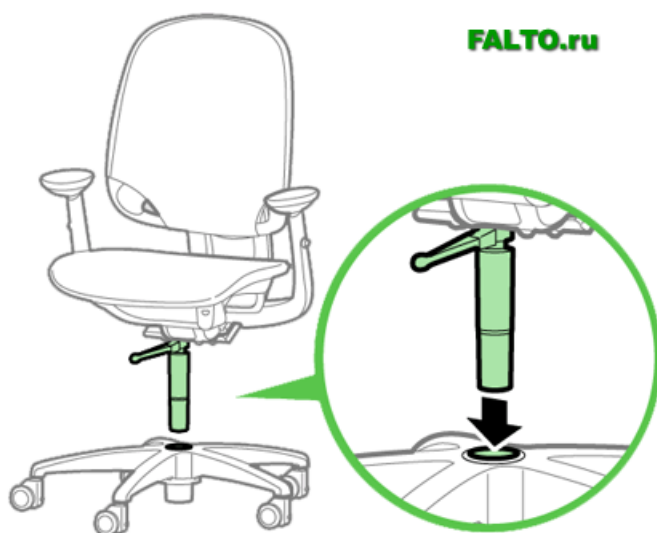
3. Для удобства работы поверните рычаг газ-патрона Дуалиндр в горизонтальное положение. Вставьте газ-патрон в гнездо, расположенное в центре нижней стороны сиденья.

FALTO.ru



FALTO.ru

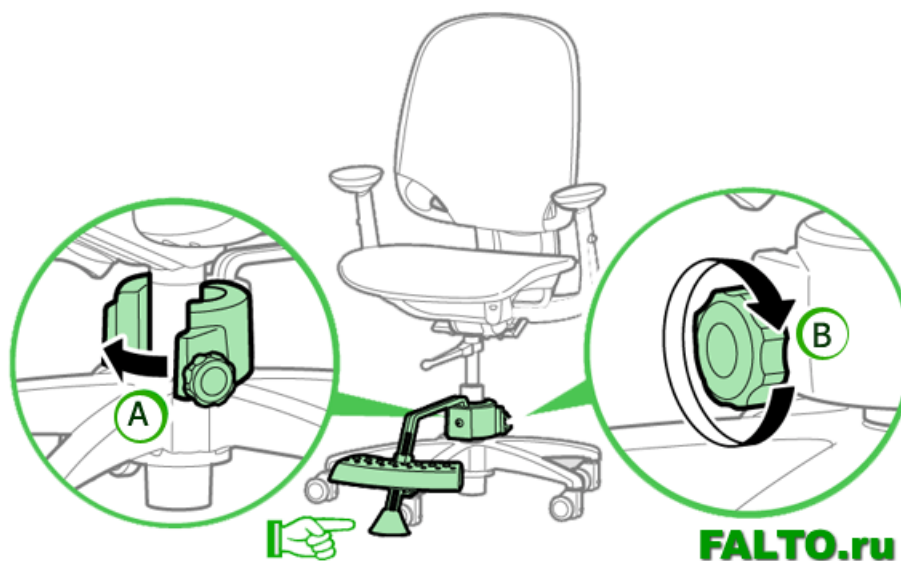
Обратите внимание, что рычаг газ-патрона должен быть направлен вперед с возможностью вращения в передней части кресла, как показано на рисунке справа.



FALTO.ru

4. Установите крестовину на пол. Вставьте газ-патрон Дуалиндр в гнездо, расположенное в центре крестовины, как показано на рисунке слева.

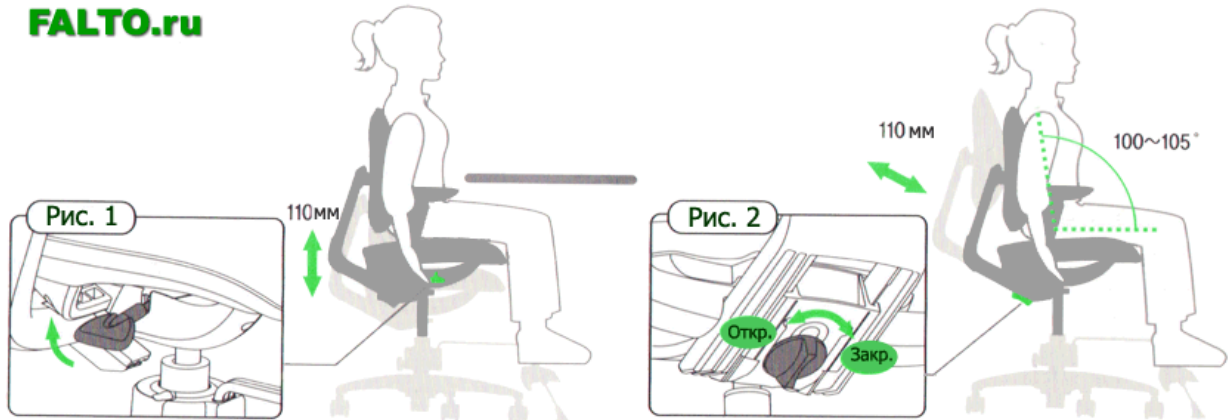
5. Установите подножку и закрепите её рукояткой, как показано на рисунке ниже.



FALTO.ru

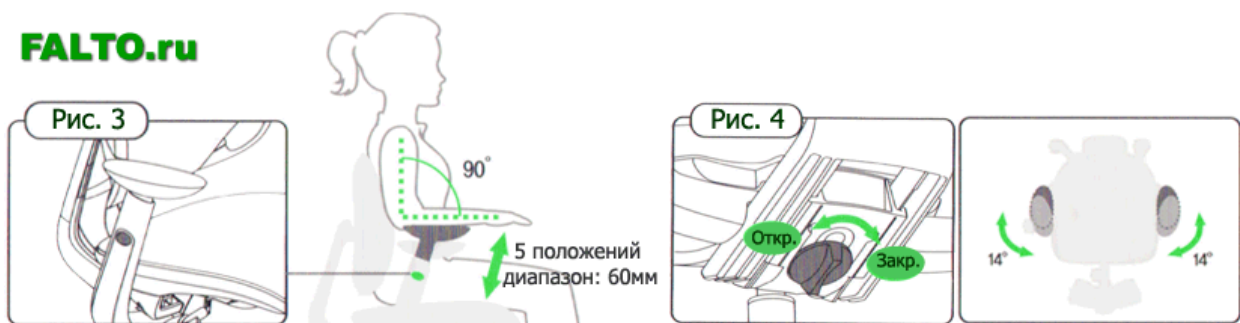
Инструкции

FALTO.ru



- 1. Отрегулируйте высоту посадки в зависимости от высоты столешницы с помощью рычага регулировки, как показано на Рис. 1.**
- 2. Глубина сиденья и угол наклона спинки регулируются с помощью ползьев при разблокированном положении ручки на нижней части сиденья кресла, как показано на Рис. 2.**

FALTO.ru

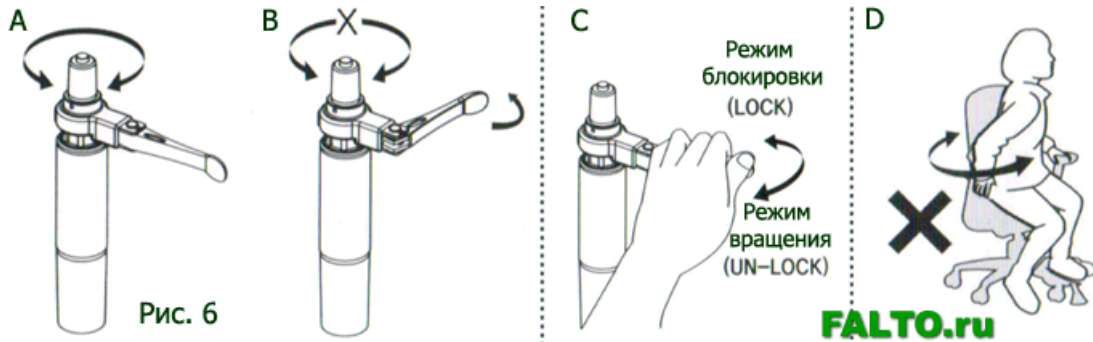


- 3. Высота подлокотников кресла регулируется с помощью кнопки на боковой стороне подлокотника. Предусмотрено 5 шагов, диапазон регулировки – 60 мм. При регулировке подлокотников необходимо учитывать, что для правильной посадки предплечья ребенка на подлокотниках должны располагаться под углом 90 градусов, как показано на Рис. 3.**
- 4. Поворот подлокотников в горизонтальной плоскости регулируется при разблокированном положении ручки на нижней части сиденья кресла, как показано на Рис. 4.**



5. Высота подножки регулируется с помощью ручки на внутренней стороне подножки, как показано на Рис. 5. Предусмотренный диапазон регулировки высоты - 120 мм.

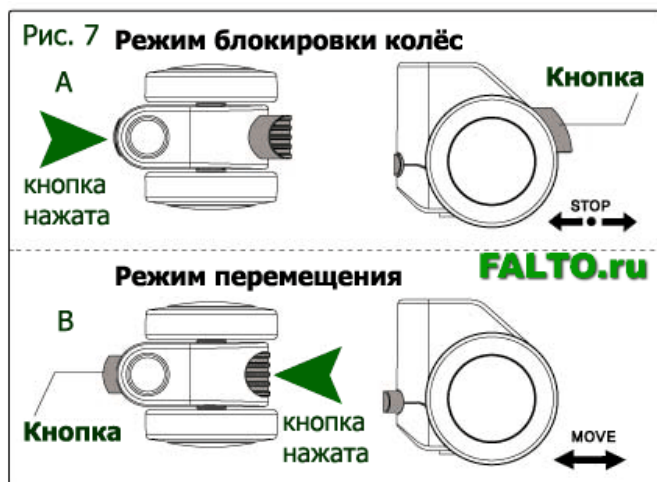
Для сохранения правильной осанки ребенка необходимо отрегулировать высоту подножки таким образом, чтобы ноги, опирающегося на подножку при сидении ребенка, были согнуты под прямым углом.



6. Блокировка/разблокировка вращения кресла осуществляется с помощью рычага на газ-патроне, как показано на Рис. 6.

Газ-патрон Дуалиндр с возвратным механизмом, фиксирует свободное вращение кресла, давая возможность поворота для выхода из-за стола.

Пожалуйста, не прикладывайте чрезмерных усилий для поворота кресла в заблокированном режиме, как показано на Рис. 6.D.



7. Когда Вы нажимаете кнопку блокировки, как показано на Рис. 7.A, движение колес блокируется под весом сидящего. Если нажать кнопку с обратной стороны колесика, как показано на Рис. 7.B, движение разблокируется.

Для правильного функционирования все шесть колесиков должны быть в одном режиме – либо заблокированы, либо разблокированы.

При приложении чрезмерного усилия, кресло может перемещаться, даже если все колесики находятся в режиме блокировки.