

Bracciolo multiregolabile in alluminio con pattino in PU.

100 mm di regolazione in altezza.

Regolazione di profondità da 360 mm a 510 mm.

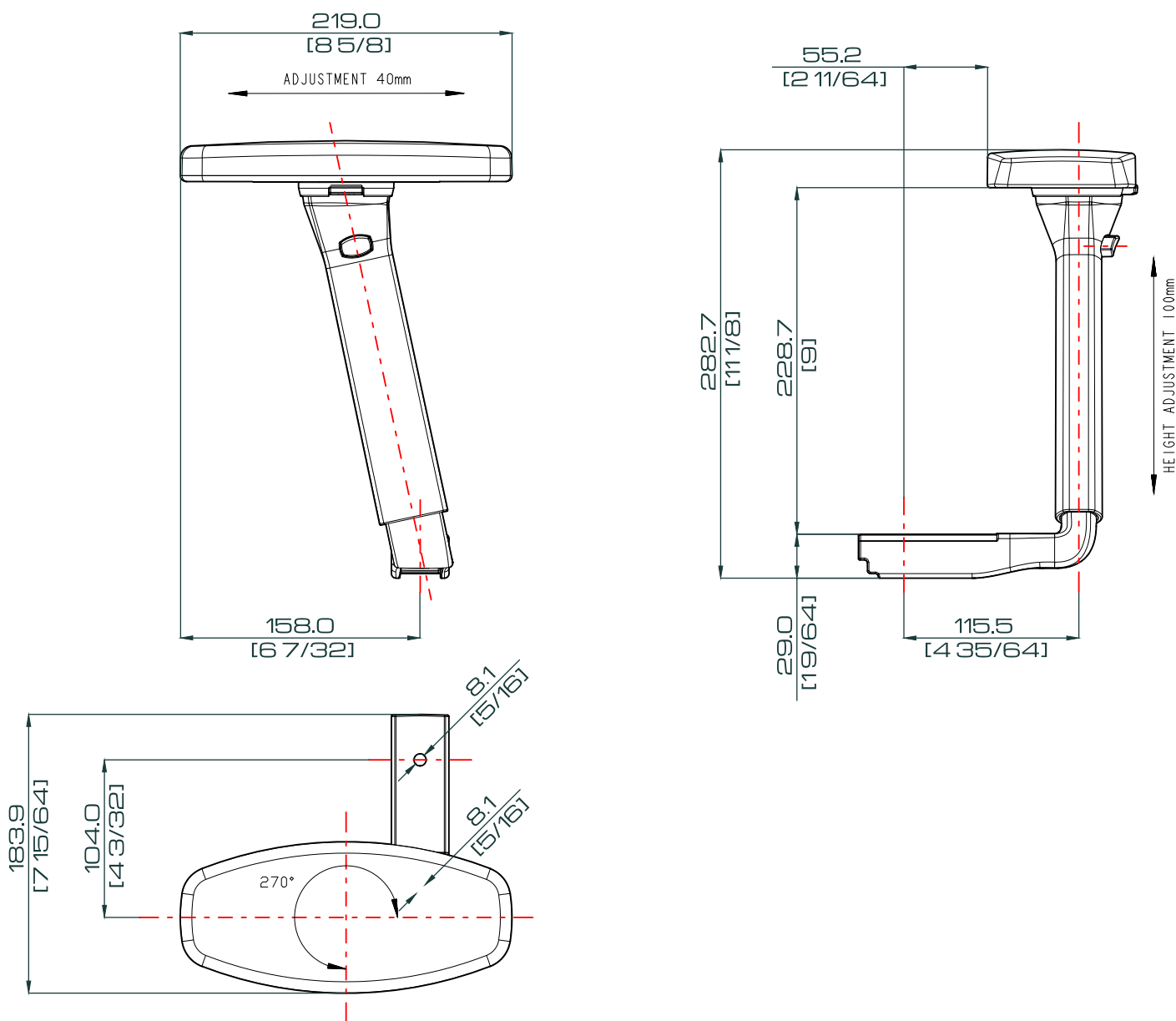
Rotazione del pattino di 180°.

Slittamento del pattino di 40mm.

Possibilità di personalizzare la forma del pattino.



Disegno tecnico



Ambiente

